

AALTO CONTROL DRAHTLOSE ÜBERWACHUNGSEINHEIT FÜR WANDMONTAGE

Aalto Control drahtlose Überwachungseinheit (TST5108)

Mit der drahtlosen Aalto Überwachungseinheit (WMU) für Wandmontage ist es möglich, autonome Aalto Control Not- und Rettungszeichenleuchten zu überwachen und zu steuern, die mit Superkondensatoren oder herkömmlichen Batterien ausgerüstet sind. Aalto Control WMU ermöglicht die örtliche, drahtlose Überwachung von selbst hunderten von Not- und Rettungszeichenleuchten. Die Aalto Control WMU wird auf die Wand montiert und ist mit einem 7" Sensorbildschirm, und einer leicht zu bedienenden grafischen Benutzerschnittstelle ausgestattet. Der übliche Abstand in Innenräumen von Leuchte zu Leuchte und der Aalto Control drahtlosen Überwachungseinheit zu Leuchte beträgt 40 m. Bis zu 500 Leuchten können im Aalto WMU System miteinander verbunden werden.



NEUE AALTO EINHEIT FÜR DIE WANDMONTAGE

BEDIENERFREUNDLICHER 7" SENSORBILDSCHIRM

KEIN PC ERFORDERLICH

ÜBERWACHT BIS ZU 500 LEUCHTEN

Artikelnummer	Produktbeschreibung
TST5108	Aalto Control drahtlose Überwachungseinheit für die Wandmontage
TST5103(B)	Aalto Drahtlos- / Ethernet Koordinator (2-pin "Euro-Stecker"), (TST5103B=3-pin "UK-Stecker")
TST5105(B)	Aalto Wand Router (2-pin "Euro-Stecker"), (TST5105B=3-pin "UK-Stecker")
TST5107	Aalto Control Relais-Ausgangsmodule, ein Modul, welches es dem Aalto System ermöglicht, ein relaisbasiertes Gerät, wie beispielsweise eine Alarmvorrichtung, oder eine Anzeigeleuchte anzusteuern

Aalto Control drahtlose Überwachung Leistungseigenschaften

- Arbeitet unabhängig, ein PC ist nicht erforderlich
- Möglichkeit für den Anschluss eines externen Aalto Koordinators, TST5103, über das Ethernet
- Enthält einen Aalto Koordinator in der Einheit
- Wird über die Stromversorgung betrieben, keine Interferenz mit der elektrischen Stromversorgung für die Leuchten
- Schaltung der Leuchten auf EIN/AUS/Blinklichtmodus
- Logbuch für die Leuchten, speicherbar auf einem USB Stick
- Sperrzeiten für Leuchten und Batterietests können spezifiziert werden
- Verschiedene Benutzerebenen können definiert werden
- Speichert Daten und Standort der angeschlossenen Leuchten in der Datenbank
- Ein Relaisausgang ermöglicht die Übertragung von Fehlermeldungen an externe Systeme
- Bis zu 500 Leuchten können an eine Aalto WMU angeschlossen werden

TECHNISCHE DATEN

Frequenz	2,4 GHz
Senderausgangsleistung	3,1 mW
Empfängerempfindlichkeit	-100 dBm
Reichweite in Innenräumen	Bis zu 40 m
Im Freien/auf Sichtweite	Bis zu 80 m

ZERTIFIZIERUNG DER DRAHTLOS-TECHNOLOGIE

USA (FCC Part 15.247)

Industry Canada (IC)

Europe (CE) ETSI

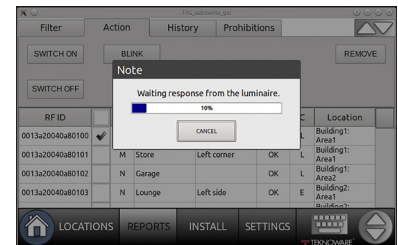
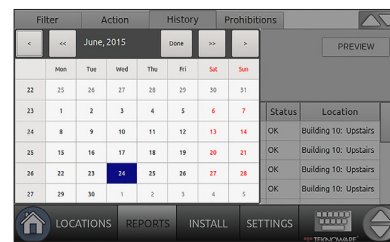
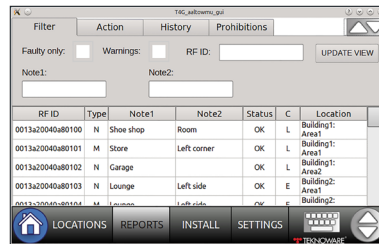
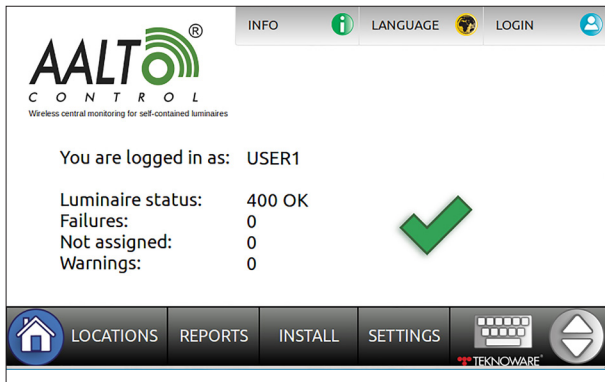
RoHS Kompatibel

NOTBELEUCHTUNG
HIGHLIGHTING
SAFETY

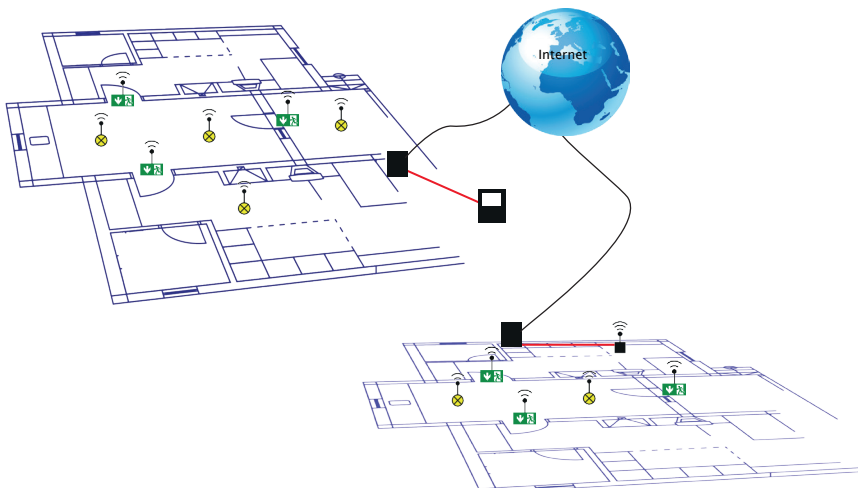
TEKNOWARE[®]
Lahti | Finland

Ilmarisentie 8, FI-15200 Lahti
Tel. +358 3 883 020
emexit@teknoware.com
www.teknoware.com

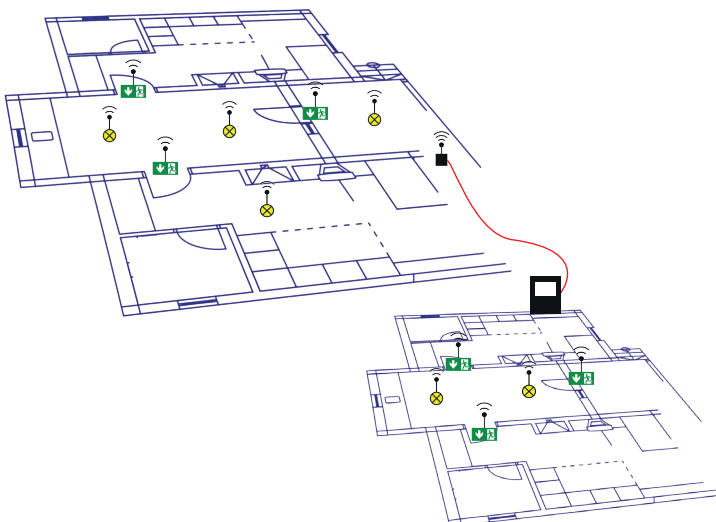
AALTO CONTROL WMU SYSTEMKOMPONENTEN










ÜBER DAS INTERNET INS AALTO WMU SYSTEM



KOORDINATOR DIREKT ZUR AALTO WMU



-  Ausgangsleuchte
-  Notbeleuchtung
-  Koordinator
-  Aalto Control drahtlose Überwachungseinheit
-  Ethernet Verkabelung
(vorhandene Ethernet Verkabelung kann verwendet werden)
-  Internet Knotenpunkt
(Modem, Router, Schalter usw.)
-  TCP/IP Netzwerk