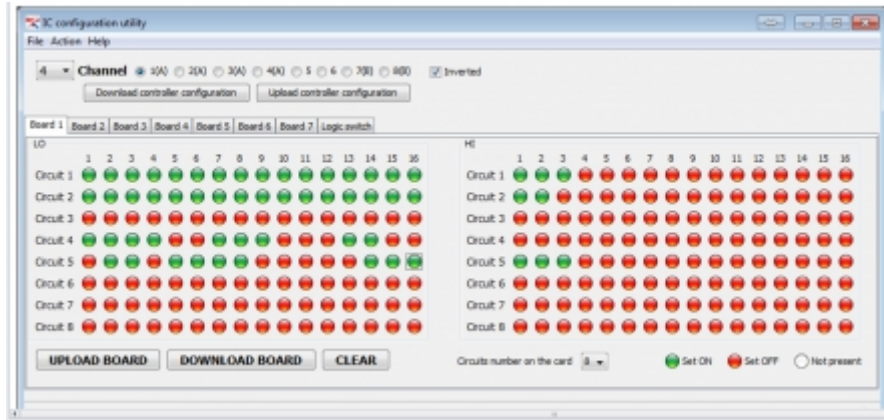


IC-VALAISINOHJAUSYKSIKÖ TST6652



IC-valaisinohjausyksikkö -liityntä + IC PC-ohjelmisto, 16 ryhmälle à 350 W, TKx6616C(Fx)-keskuksiin

Sähkönumero	7118996
Tuotekoodi	TST6652
Tullikoodi	85044090
GTIN-koodi	6438045010212
ETIM-tuoteryhmä	EC000205

TARVITSET MYÖS YHDEN TAI USEAMMAN NÄISTÄ:

OSOITTEELLISET 230 V KESKUSAKUSTOJÄRJESTELMÄT



Tuotekoodi	Sähkönumero	Nimellisyöttöjännite	Valaisinryhmien määrä	Ryhmien maksimikuormitettavuus (VA)
TKT6616C	7118926	1~ N/PE 220-240 VAC, 50/60 Hz	16 x 350 VA / W	

IC-VALAISINOHJAUSYKSIKÖ



Tuotekoodi	Sähkönumero	Tuotteen nimi	Yhteensopivat tuotteet
TST8801	7123858	IC Input-moduuli TST8801	

YHTEENSOPIVAT TUOTTEET:

OSOITTEELLISET 230 V KESKUSAKUSTOJÄRJESTELMÄT



Tuotekoodi	Sähkönumero	Nimellisyöttöjännite	Valaisinryhmien määrä	Ryhmien maksimikuormitettavuus (VA)
TKT6616C	7118926	1~ N/PE 220-240 VAC, 50/60 Hz	16 x 350 VA / W	

Pidätämme oikeuden muutoksiin ilman erillistä ilmoitusta.
Tekijänoikeus © 2024 Teknoware. Kaikki oikeudet pidätetään.
PVM: 14.8.2024 | Lähde: teknoware.com/fi/turvavalaistus/ic-valaisinohjausyksikko-tst6652

Teknoware Oy | PL 19, 15101 Lahti | Ilmarisentie 8, 15200 Lahti Finland
Tel +358 3 883 020 | ALV-numero FI01494751 | teknoware.com | emexit@teknoware.com

