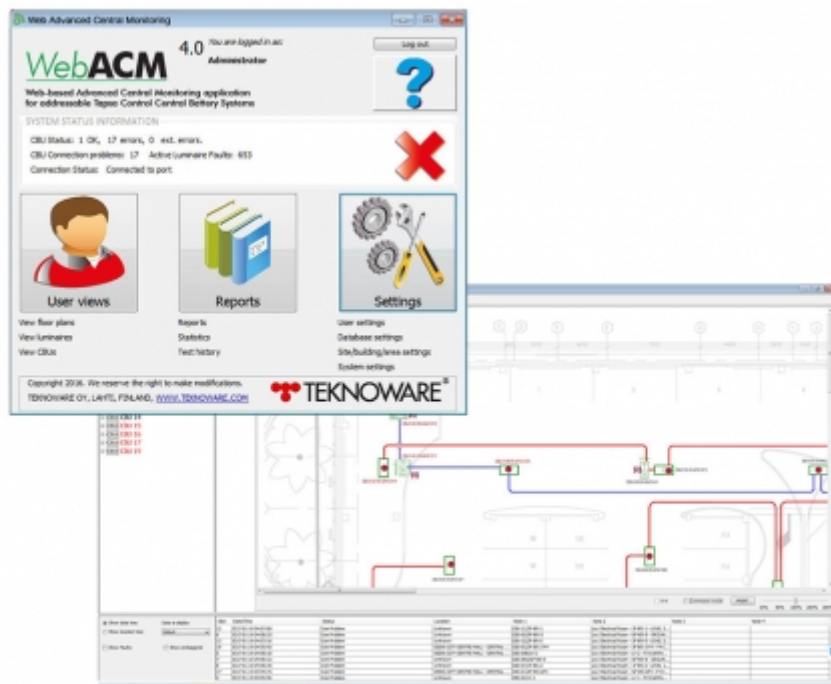


WEBACM-LIITYNTÄ TST6626



WebACM-liityntä TKT66xxC-keskuksiin

Pidätämme oikeuden muutoksiin ilman erillistä ilmoitusta.
Tekijänoikeus © 2024 Teknoware. Kaikki oikeudet pidätetään.
PVM: 27.7.2024 | Lähde: teknoware.com/fi/webacm-liitynta-tst6626

Teknoware Oy | PL 19, 15101 Lahti | Ilmarisentie 8, 15200 Lahti Finland
Tel +358 3 883 020 | ALV-numero FI01494751 | teknoware.com | emexit@teknoware.com

 **TEKNOWARE®**

| | |
|-----------------|----------------|
| Sähkönumero | 7123972 |
| Tuotekoodi | TST6626 |
| GTIN-koodi | 06438045028224 |
| ETIM-tuoteryhmä | EC000205 |

TARVITSET MYÖS YHDEN TAI USEAMMAN NÄISTÄ:

WEBCM-ETÄHALLINTAJÄRJESTELMÄ / WEBACM-ETÄHALLINTAOHJELMISTO



| Tuotekoodi | Sähkönumero | Tuotteen nimi | Yhteensopivat tuoteryhmät |
|------------|-------------|------------------------------|---|
| TST5161 | 7123926 | WebACM PC-ohjelmisto TST5161 | Osoitteelliset 230 V keskusakustojärjestelmät, TKT65C-turvavalokeskus, TKT66C-turvavalokeskus, TKT67C-turvavalokeskus, TKT68C-turvavalokeskus |

OSOITTEELLISET 230 V KESKUSAKUSTOJÄRJESTELMÄT



| Tuotekoodi | Sähkönumero | Nimellissyöttöjännite | Valaisinryhmien määrä | Ryhmien maksimikuormitettavuus (VA) |
|------------|-------------|-------------------------------|-----------------------|-------------------------------------|
| TKT6608C | 7118925 | 1~ N/PE 220-240 VAC, 50/60 Hz | 8 x 350 VA / W | |
| TKT6616C | 7118926 | 1~ N/PE 220-240 VAC, 50/60 Hz | 16 x 350 VA / W | |
| TKT6624C | 7118927 | 1~ N/PE 220-240 VAC, 50/60 Hz | 24 x 350 VA / W | |

Pidätämme oikeuden muutoksiin ilman erillistä ilmoitusta.
Tekijänoikeus © 2024 Teknoware. Kaikki oikeudet pidätetään.
PVM: 27.7.2024 | Lähde: teknoware.com/fi/webacm-liitynta-tst6626

Teknoware Oy | PL 19, 15101 Lahti | Ilmarisentie 8, 15200 Lahti Finland
Tel +358 3 883 020 | ALV-numero FI01494751 | teknoware.com | emexit@teknoware.com

