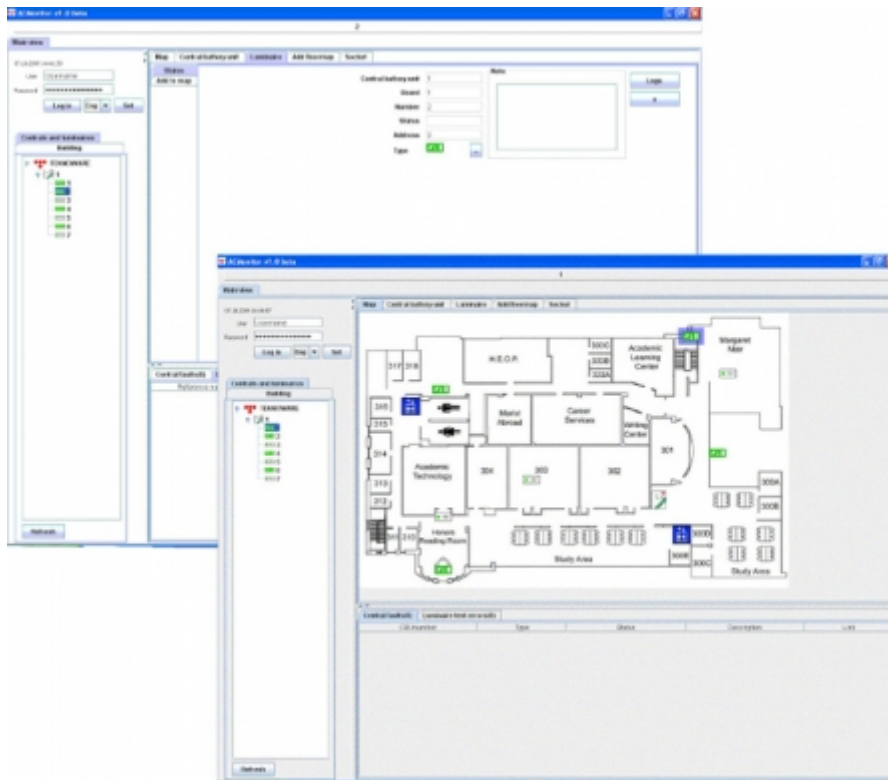


ACM SCHNITTSTELLE TST6821



ACM Schnittstelle für TKT68xxC Zentralbatterieanlage

Artikelnummer	TST6821
Zollcode	85044090
GTIN-Kode	6438045008684
ETIM-Produktklasse	EC000205

EIN ODER MEHRERE VON DIESE SIND ERFORDERLICH:

ACM ADVANCED ZENTRALÜBERWACHUNG SCHNITTSTELLE



Artikelnummer	Produktname	Kompatibel Produktgruppe
TST5131	ACM PC Software TST5131	Adressierbare 230 V Zentralbatteriesysteme, TKT65C-Zentralbatteriesysteme, TKT66C-Zentralbatteriesysteme, TKT67C-Zentralbatteriesysteme, TKT68C-Zentralbatteriesysteme

ADRESSIERBARE 230 V ZENTRALBATTERIESYSTEME



Artikelnummer	Nominale Anschlussspannung	Anzahl der Leuchtenkreise	Max. Belastung von Leuchtenkreisen (VA)
TKT6808C	1~ N/PE 220-240 VAC, 50/60 Hz	8 x 350 VA / W	
TKT6816C	1~ N/PE 220-240 VAC, 50/60 Hz	16 x 350 VA / W	
TKT6824C	1~ N/PE 220-240 VAC, 50/60 Hz	24 x 350 VA / W	
TKT6808CF	3~ N/PE 220-240/380-415 VAC, 50/60 Hz	8 x 350 VA / W	
TKT6816CF	3~ N/PE 220-240/380-415 VAC, 50/60 Hz	16 x 350 VA / W	
TKT6824CF	3~ N/PE 220-240/380-415 VAC, 50/60 Hz	24 x 350 VA / W	

Wir behalten uns das Recht vor, Änderungen ohne vorherige Ankündigung vorzunehmen.
Urheberrechte © 2024 Teknoware. Alle Rechte vorbehalten.
Datum: 16 Juli, 2024 | Quelle: teknoware.com/de/notbeleuchtung/acm-schnittstelle-tst6821

Teknoware Oy | Postfach 19, 15101 Lahti | Ilmarisentie 8, 15200 Lahti Finland
Tel. +358 3 883 020 | USt-IdNr. FI01494751 | teknoware.com | emexit@teknoware.com



Wir behalten uns das Recht vor, Änderungen ohne vorherige Ankündigung vorzunehmen.
Urheberrechte © 2024 Teknoware. Alle Rechte vorbehalten.
Datum: 16 Juli, 2024 | Quelle: teknoware.com/de/notbeleuchtung/acm-schnittstelle-tst6821

Teknoware Oy | Postfach 19, 15101 Lahti | Ilmarisentie 8, 15200 Lahti Finland
Tel. +358 3 883 020 | USt-IdNr. FI01494751 | teknoware.com | emexit@teknoware.com

