

WEBCM SCHNITTSTELLE TST6624



WebCM Schnittstelle für TKT66xxC Zentralbatterieanlage

Artikelnummer	TST6624
Zollcode	85044090
GTIN-Kode	6438045008738
ETIM-Produktklasse	EC000205

EIN ODER MEHRERE VON DIESE SIND ERFORDERLICH:

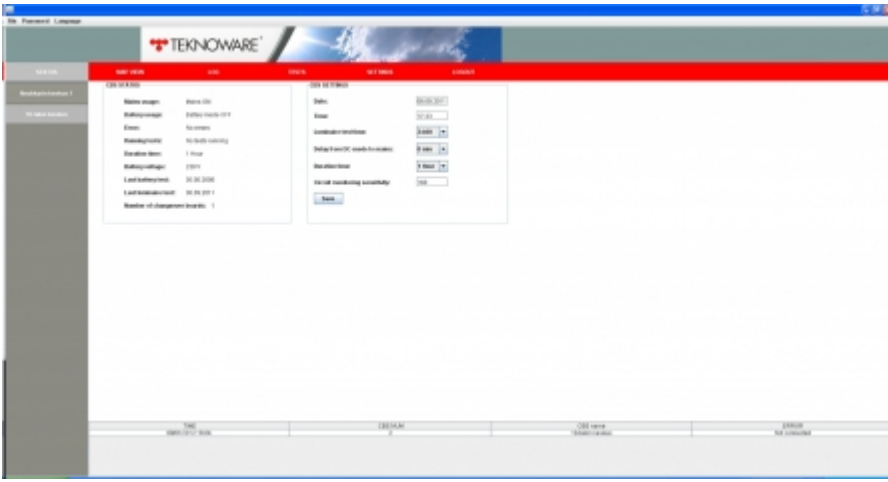
ADRESSIERBARE 230 V ZENTRALBATTERIESYSTEME



Artikelnummer	Nominale Anschlussspannung	Anzahl der Leuchtenkreisen	Max. Belastung von Leuchtenkreisen (VA)
TKT6608C	1~ N/PE 220-240 VAC, 50/60 Hz	8 x 350 VA / W	
TKT6616C	1~ N/PE 220-240 VAC, 50/60 Hz	16 x 350 VA / W	
TKT6624C	1~ N/PE 220-240 VAC, 50/60 Hz	24 x 350 VA / W	
TKT6608CF	3~ N/PE 220-240/380-415 VAC, 50/60 Hz	8 x 350 VA / W	
TKT6616CF	3~ N/PE 220-240/380-415 VAC, 50/60 Hz	16 x 350 VA / W	
TKT6624CF	3~ N/PE 220-240/380-415 VAC, 50/60 Hz	24 x 350 VA / W	
TKT6608CFP	3~ N/PE 220-240/380-415 VAC, 50/60 Hz	8 x 350 VA / W	
TKT6616CFP	3~ N/PE 220-240/380-415 VAC, 50/60 Hz	16 x 350 VA / W	
TKT6624CFP	3~ N/PE 220-240/380-415 VAC, 50/60 Hz	24 x 350 VA / W	

Wir behalten uns das Recht vor, Änderungen ohne vorherige Ankündigung vorzunehmen.
 Urheberrechte © 2024 Teknoware. Alle Rechte vorbehalten.
 Datum: 16 Juli, 2024 | Quelle: teknoware.com/de/notbeleuchtung/webcm-schnittstelle-tst6624

Teknoware Oy | Postfach 19, 15101 Lahti | Ilmarisentie 8, 15200 Lahti Finland
 Tel. +358 3 883 020 | USt-IdNr. FI01494751 | teknoware.com | emexit@teknoware.com



Wir behalten uns das Recht vor, Änderungen ohne vorherige Ankündigung vorzunehmen.
Urheberrechte © 2024 Teknoware. Alle Rechte vorbehalten.
Datum: 16 Juli, 2024 | Quelle: [teknoware.com/de/notbeleuchtung/webcm-schnittstelle-tst6624](https://www.teknoware.com/de/notbeleuchtung/webcm-schnittstelle-tst6624)

Teknoware Oy | Postfach 19, 15101 Lahti | Ilmarisentie 8, 15200 Lahti Finland
Tel. +358 3 883 020 | USt-IdNr. FI01494751 | [teknoware.com](https://www.teknoware.com) | emexit@teknoware.com

