

WEBCM SCHNITTSTELLE TST6524



WebCM Schnittstelle für TKT65xxC Zentralbatterieanlage

Artikelnummer	TST6524
Zollcode	85044090
GTIN-Kode	6438045008745
ETIM-Produktklasse	EC000205

EIN ODER MEHRERE VON DIESE SIND ERFORDERLICH:

ADRESSIERBARE 230 V ZENTRALBATTERIESYSTEME

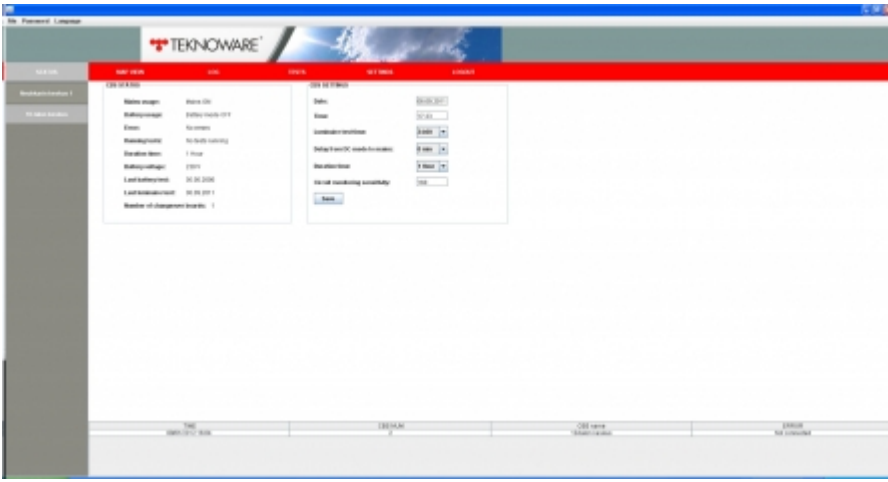


Artikelnummer	Nominale Anschlussspannung	Anzahl der Leuchtenkreisen	Max. Belastung von Leuchtenkreisen (VA)
TKT6508C	1~ N/PE 220-240 VAC, 50 Hz	8 x 250 VA / W	
TKT6516C	1~ N/PE 220-240 VAC, 50 Hz	16 x 250 VA / W	
TKT6524C	1~ N/PE 220-240 VAC, 50 Hz	24 x 250 VA / W	
TKT6508CP	1~ N/PE 220-240 VAC, 50 Hz	8 x 250 VA / W	
TKT6516CP	1~ N/PE 220-240 VAC, 50 Hz	16 x 250 VA / W	
TKT6524CP	1~ N/PE 220-240 VAC, 50 Hz	24 x 250 VA / W	

Wir behalten uns das Recht vor, Änderungen ohne vorherige Ankündigung vorzunehmen.
Urheberrechte © 2024 Teknoware. Alle Rechte vorbehalten.
Datum: 16 Juli, 2024 | Quelle: teknoware.com/de/notbeleuchtung/webcm-schnittstelle-tst6524

Teknoware Oy | Postfach 19, 15101 Lahti | Ilmarisentie 8, 15200 Lahti Finland
Tel. +358 3 883 020 | USt-IdNr. FI01494751 | teknoware.com | emexit@teknoware.com





Wir behalten uns das Recht vor, Änderungen ohne vorherige Ankündigung vorzunehmen.
Urheberrechte © 2024 Teknoware. Alle Rechte vorbehalten.
Datum: 16 Juli, 2024 | Quelle: teknoware.com/de/notbeleuchtung/webcm-schnittstelle-tst6524

Teknoware Oy | Postfach 19, 15101 Lahti | Ilmarisentie 8, 15200 Lahti Finland
Tel. +358 3 883 020 | USt-IdNr. FI01494751 | teknoware.com | emexit@teknoware.com

